

PROGRAMA CIENCIAS: MÓDULO COMÚN BIOLOGIA

CLASE 14

MITOSIS

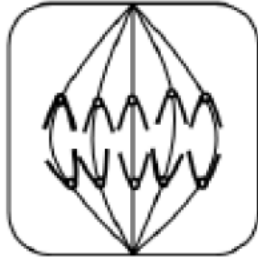
Aprendizajes esperados



- ✓ Identificar las etapas del ciclo celular (G1, S, G2, M).
- ✓ Comprender el significado de la división mitótica en las células animales y vegetales.

Pregunta oficial PTU

¿Cuál de las siguientes figuras corresponde a una célula animal en metafase?



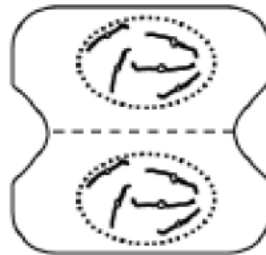
A)



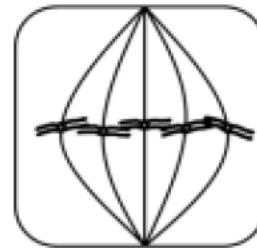
B)



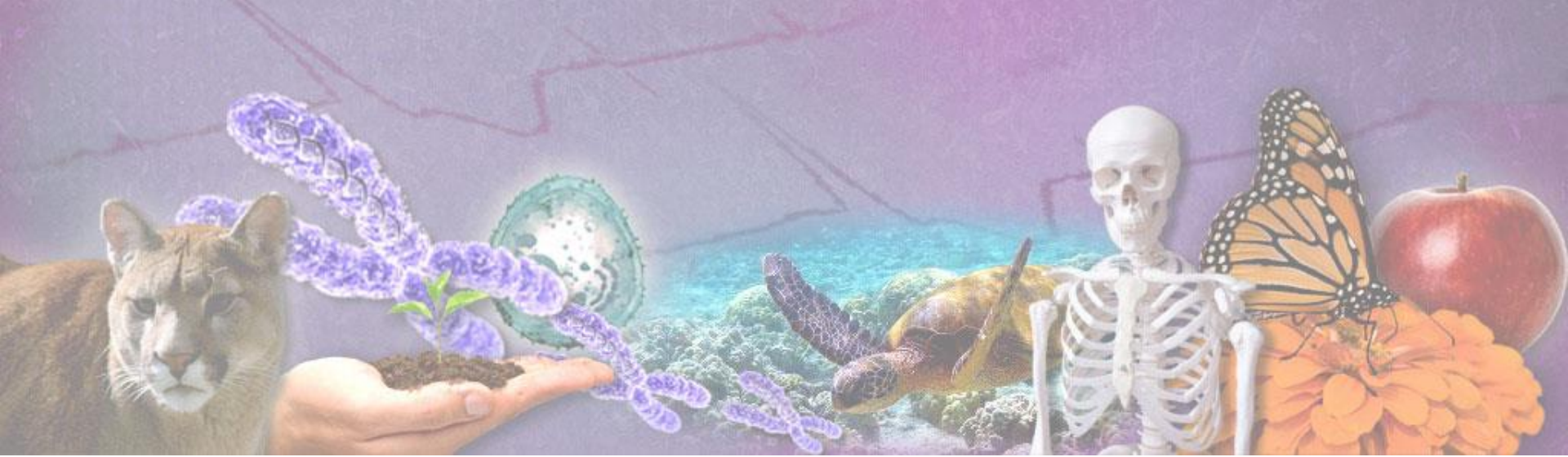
C)



D)



E)



2. Ciclo celular

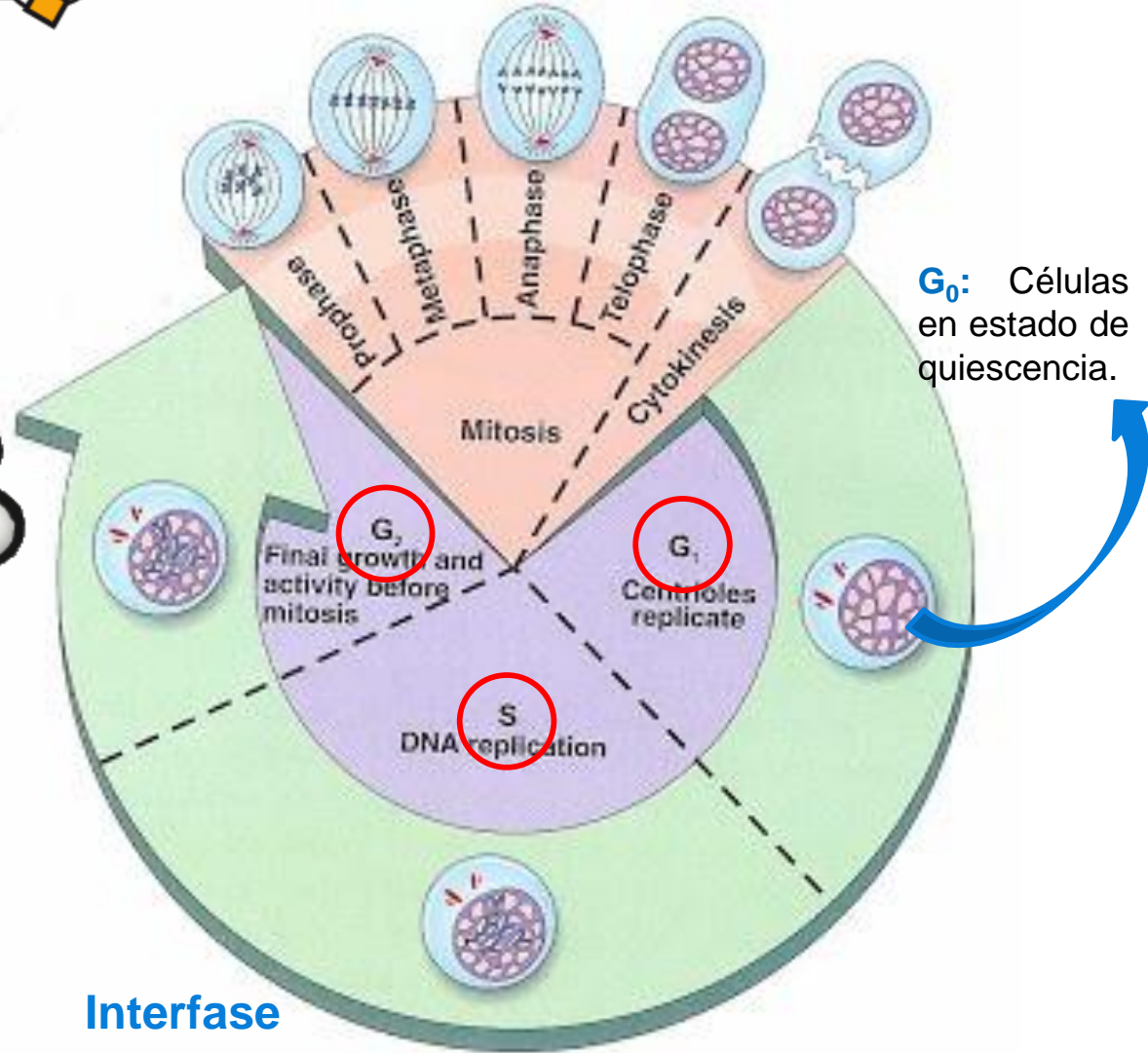
3. Mitosis



2. Ciclo celular



División celular



¿Qué sucede en cada etapa de la Interfase?

Interfase

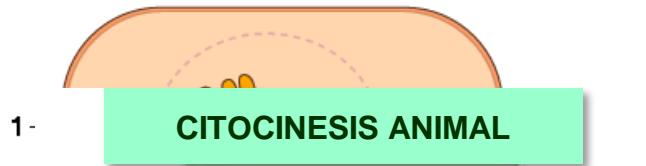


La división celular involucra la MITOSIS o MEIOSIS, y la citodiéresis.

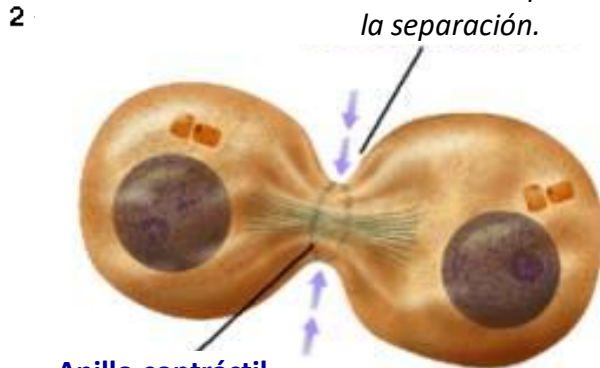
3. Mitosis



3.1 Etapas de la mitosis y citocinesis

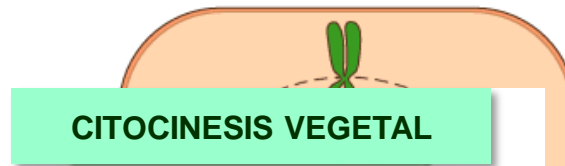


Surco de segmentación irá estrechándose hasta provocar la separación.

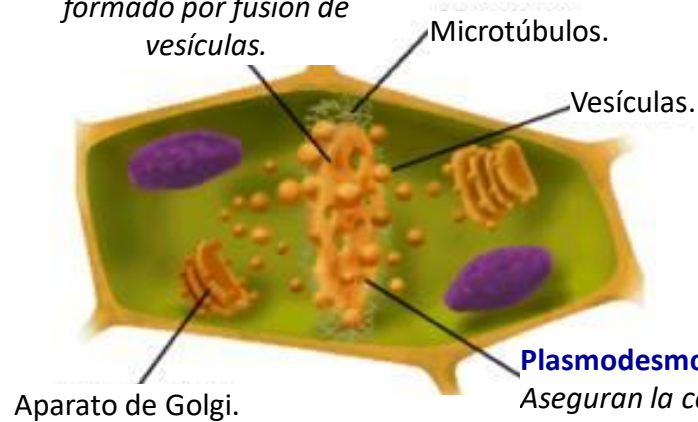


Anillo contráctil
Formado por actina y miosina.

Existe estrangulamiento del citoplasma



Fragmoplasto
Tabique de separación formado por fusión de vesículas.



Microtúbulos.

Vesículas.

Plasmodesmos

Aseguran la comunicación entre las dos células hijas.

No existe estrangulamiento del citoplasma



MITOSIS: ANAFASE

Anafase



Células hijas son $2n$ y $2c$.



FASE TEMPRANA

Telofase